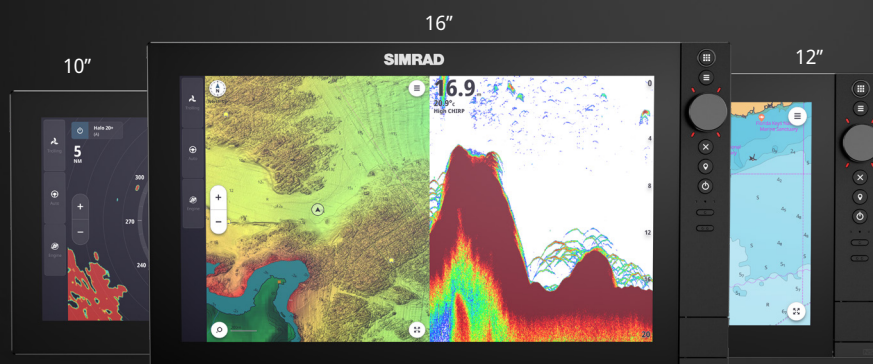


**SIMRAD®**

NSS® 4

# DÉFINISSEZ DE NOUVELLES ATTENTES



Fort de trois options de commande hybride, d'un processeur 8 cœurs Qualcomm® ultra-rapide et d'un sondeur CHIRP double canal, le NSS 4 est notre traceur de cartes et sondeur tout-en-un haut de gamme.

## PLUS SOIGNÉ

### Design de nouvelle génération

Le NSS 4 est remarquable au premier coup d'œil. Les trois options de commande hybride révolutionnent vos interactions avec votre écran : l'écran tactile, le sélecteur rotatif et le clavier fonctionnent en harmonie pour garder le contrôle, quelles que soient les conditions. De plus, le design revisité avec écran tactile bord à bord confère un aspect plus élégant au poste de barre, métamorphosant instantanément les tableaux de bord.

## PLUS RAPIDE

### Une expérience utilisateur ultra-rapide

Au cœur du NSS 4 se trouve notre processeur 8 cœurs Qualcomm ultra-puissant, à l'origine de vitesses incroyablement rapides tout au long de l'expérience utilisateur. Le NSS 4 offre des transitions plus fluides entre les pages, une fonctionnalité de routage automatique plus vive et, au final, une navigation plus rapide. La vitesse est également intégrée dans le tout dernier système d'exploitation, plus rapide pour chaque point de contact grâce à une interface utilisateur rationalisée. De plus, de nouveaux boutons d'action configurables vous permettent d'accéder instantanément à vos applications préférées.

## PLUS INTELLIGENT

### Une pêche de pointe

Le NSS 4 est conçu pour une pêche plus ambitieuse. Le sondeur CHIRP double canal 1 kW permet une meilleure séparation des cibles et une image plus claire et plus complète des eaux en dessous du bateau. La prise en charge de la technologie Active Imaging™ HD exceptionnelle garantit des images des structures sous-marines et des poissons plus claires que jamais. De plus, l'intégration avec les derniers moteurs électriques avant vous permet de garder votre position au-dessus des poissons.

### Cartographie X-Gen

Les cartographies X-Gen de C-MAP® offrent une navigation de pointe. Explorez les remarquables cartographies DISCOVER® X en effectuant des zooms avant et arrière en un instant. Vous pouvez également profiter d'un puissant outil lorsque vous partez pêcher, grâce à la mise à niveau avec la cartographie REVEAL® X, qui ajoute un relief ombré et des images satellites à votre arsenal.

### L'intégration en ligne de mire

La mise en réseau fluide avec l'ensemble de la suite Simrad® vous permet de vous connecter à nos très puissants radars HALO®, au moteur électrique avant RECON™, à l'incroyable application Simrad® et bien plus encore...

Le NSS 4 offre également une prise en charge étendue (et en constante évolution) des technologies tierces, comme Mercury® SmartCraft Connect, SiriusXM®\*, la commutation numérique Czone® etc.

\*Abonnement requis, vendu via SiriusXM

[simrad-yachting.com/NSS-4](http://simrad-yachting.com/NSS-4)

Suite page suivante >

## Autres fonctionnalités

### Intégration avec la suite Simrad®

Visualisation des alentours de près comme de loin avec la prise en charge complète des radars HALO®, 3G et 4G.

Prise en charge complète des moteurs électriques avant Simrad® RECON™, Rodan® et MotorGuide®.

Intégration facile du pilote automatique avec pilotes NAC-1, NAC-2, NAC-3 et NAC-D.

Intégration avec l'application Simrad® pour la gestion des waypoints et la planification hors ligne des trajets.

### Intégration avec des systèmes tiers

La meilleure intégration avec un système Mercury® de sa catégorie avec SmartCraft® Connect.

Intégration aux principales marques de système de propulsion telles que Honda® et Suzuki®.

Commutation numérique CZone®.

Intégration SiriusXM® WM-4\*.

Caméras thermiques OmniSense et FLIR.

Compatible avec Dometic, l'éclairage Lumishore, plusieurs partenaires audio, les caméras IP, l'application HTML5 bien plus encore...

*\*États-Unis uniquement, abonnement nécessaire*

### Cartographies et navigation

Fourni avec les cartographies C-MAP® DISCOVER® X\*.

Mise à niveau facultative vers C-MAP REVEAL X.

X-Chart Manager.

La prise en charge d'options de cartographie supplémentaires telles que CMOR Mapping sera bientôt disponible\*.

Notre fonction Autorouting la plus rapide.

*\*AMÉR. uniquement*

### Fonctionnalités de sondeur

Partage de sondeur entre les appareils NSX® et NSS® 4.

Prise en charge du sondeur CHIRP double canal 1 kW intégrée.

Compatible avec Active Imaging™ et Active Imaging™ HD.

Prise en charge des modules sondeurs S3100 et S5100.

Compatible avec une large gamme de sondes de 1 kW.

### Connectivité réseau

Sans Fil.

Double Ethernet.

USB\*.

Port HDMI.

NMEA 2000®.

*\*uniquement sur les modèles 12" et 16" po*

### Références de vente au détail

000-16012-001

ÉCRAN MULTIFONCTION SIMRAD® NSS4-10, US C-MAP®

000-16275-001

ÉCRAN MULTIFONCTION SIMRAD® NSS4-10, SANS SONDEUR

000-16015-001

ÉCRAN MULTIFONCTION SIMRAD® NSS4-12, US C-MAP

000-16276-00

ÉCRAN MULTIFONCTION SIMRAD® NSS4-12, SANS SONDEUR

000-16018-001

ÉCRAN MULTIFONCTION SIMRAD® NSS4-16, US C-MAP

000-16277-00

ÉCRAN MULTIFONCTION SIMRAD® NSS4-16, SANS SONDEUR

### Contenu de la boîte

Écran multifonction Simrad® NSS® 4.

C-MAP DISCOVER X (AMÉR. uniquement).

Kit de montage arrière et d'étanchéité pour tableau de bord.

Étrier de support et molettes (tailles 10" et 12" po uniquement).

Boîte à fusibles et câble d'alimentation à 4 broches.

Documentation

### Assistance

Navico Amériques +1 918 438 8669 / 855-241-3598

(numéro gratuit)

Navico Asie-Pacifique +64 9 925 4595

Navico EMEA +31 786 530 004

### Ventes

Navico Amériques 1 800 628 4487

Navico Asie-Pacifique +64 9 925 4500

Navico EMEA +44 1794 510 010

sales.americas@navico.com

sales.apacnz@navico.com

sales.emea@navico.com